

Veículo: HRV Montadora: HONDA
 Ano/Modelo: 2015

Esse informativo tem como objetivo esclarecer qualquer tipo de dúvida que vem a surgir durante a instalação dos modelos de alarmes KOSTAL, KAPT FREE ou KAPT 550.

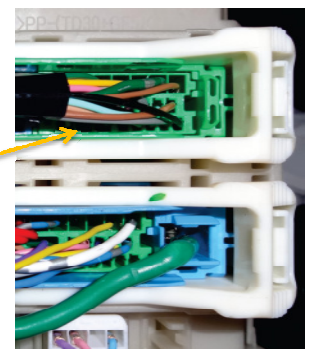
* A instalação descrita na tabela abaixo é referente as conexões mínimas que devem ser realizadas no alarme para um bom funcionamento.

INSTALAÇÃO BÁSICA			
FUNÇÃO	FIOS DO ALARME	FIOS DO CARRO	INFORMAÇÕES IMPORTANTES
	VM 	AM 	Conecte o fio Vermelho do alarme (Positivo) ao fio Amarelo (grosso), no conector verde de 2 vias, localizado na central original acima do puxador de capô.
	PT/VD 	AM 	Conecte o fio Preto/verde do alarme (seta direita), ao fio Amarelo, no conector verde de capa branca localizado na central original acima do puxador de capô.
	PT/VD 	AM 	Conecte o fio Preto/verde do alarme (seta esquerda), ao fio Amarelo, no conector verde de 18 vias, localizado na central original acima do puxador de capô.
	PT/AZ 	AZ 	Conecte o fio Preto/Azul do alarme ao fio Azul da (Sirene).
	LJ 	AM 	Conecte o fio Laranja do alarme (sinal do motor destrava), ao fio Amarelo (fino), no conector verde de capa branca localizado na central original acima do puxador de capô.
	AM 	AZ 	Conecte o fio Amarelo do alarme (Sinal do motor trava), ao fio Azul (fino), no conector verde de capa branca localizado na central original acima do puxador de capô, conforme foto D acima.
	VD 	MR 	Conecte o fio Verde do alarme (interruptor de porta), ao fio Marrom, no conector verde de capa branca localizado na central original acima do puxador de capô.
	AZ 	BR 	Conecte o fio Azul do alarme (pós -ignição) ao fio Branco, no conector verde de capa branca localizado na central original acima do puxador de capô.
	PT 	Parafuso 10mm	Conecte o fio Preto do alarme (negativo) ao parafuso de 10mm localizado na coluna esquerda.

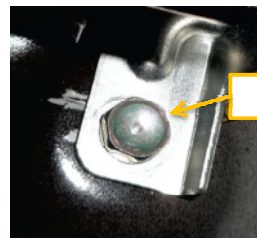


Positivo

Sinal de Trava e destrava do motor
 Seta Direita
 Pós-chave
 Interruptor de porta



Seta Esquerda



Negativo

Sempre verifique os sinais gerados nos fios indicados com auxílio de um multímetro ou uma caneta de polaridade, a KOSTAL não se responsabiliza por danos ocorridos durante a instalação tendo em vista que as montadoras podem mudar as cores e posicionamento dos fios sem aviso prévio. Em Caso de dúvidas favor entrarem em contato com o nosso SAC 0800 456 7825 ou (011) 2139-6165 ou também pelo e-mail sac@kostal.com.